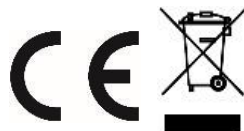


Set de prize electrice cu telecomandă în aer liber Solight DY12



Ghidul de utilizare în limba engleză este disponibil la cerere de la producător: info@solight.cz, sau poate fi descărcat de pe shop.solight.cz.

RO Set de prize de exterior cu telecomandă Solight DY12



Manual de instrucțiuni:

Stimate client, vă mulțumim că ați cumpărat produsul nostru. Vă rugăm să citiți cu atenție următoarele instrucțiuni și să le urmați pentru a vă servi în siguranță și pentru a vă satisface pe deplin. Acest lucru va preveni utilizarea necorespunzătoare sau deteriorarea. Evitați manipularea neprofesionistă a acestui aparat și respectați întotdeauna instrucțiunile de utilizare a aparatelor electrice. Păstrați cu grijă manualul de instrucțiuni. Proiectat pentru utilizare în aer liber. Acest produs trebuie utilizat numai de către un adult. Nu expuneți niciodată la medii cu umiditate ridicată (de exemplu, baie), evitați contactul produsului cu lichide. Evitați apropierea sau contactul cu aparatele electronice de uz casnic și cu calculatoarele.

Conținutul

setului:

- 1x telecomandă
- 2x receptor - priză 16A / 3680 W
- 1x baterie: tip 3V, CR2032

Caracteristic

i:

Cu acest produs puteți porni dispozitive electrice și electronice (lămpi, pompe, lumini de Crăciun etc.) cu o sarcină maximă de 16A / 3680W pe o rază de acțiune de până la 40 m (fără obstacole). Pornirea și oprirea acestor dispozitive este convenabilă și ușoară, ceea ce este valabil mai ales pentru întrerupătoarele greu accesibile (ideal pentru persoanele cu handicap). Puteți porni și opri dispozitivele din orice locație, indiferent dacă există mobilier sau pereți între dumneavoastră și dispozitiv. Raza de acțiune în interior este limitată în funcție de parametrii de construcție a clădirii.

Informații de bază:

- Nu conectați prizele una în alta.
- Distanța dintre două prize în funcțiune trebuie să fie mai mare de 50 cm.
- Conceput pentru utilizare în exterior la temperaturi cuprinse între 0°C și 35°C.
- Nu conectați priza fără fir la cablul prelungitor. Conectați-l numai direct la sursa principală de alimentare din perete.
- Nu conectați aparate care trebuie supravegheate întotdeauna - acest lucru ar putea provoca incendii sau alte daune (de exemplu, fier de călcat sau tigaie).
- Nu deschideți dispozitivul. Reparațiile trebuie efectuate numai de către un specialist. Utilizarea necorespunzătoare și reparațiile neprofesionale pot provoca șocuri electrice sau scurtcircuitate.
- Raza de acțiune a semnalului este întotdeauna indicată ca fiind maximă într-o zonă deschisă neobstrucționată și poate fi afectată în mod semnificativ de materialul clădirii în care este utilizat. Raza de acțiune a semnalului depinde, de asemenea, de amplasarea emițătorului și a receptorului. Evitați să plasați părți ale unității în apropierea surselor de căldură, a zonelor cu umiditate ridicată, a surselor de radiații electromagnetice, a liniilor electrice și a obiectelor metalice mari.

Informații operaționale:

Puteți utiliza setul de prize fără fir imediat după despachetare și introducerea bateriei. Dacă într-o locație (sau în apropiere) sunt utilizate mai multe prize fără fir sau alte dispozitive controlate de la distanță, codurile de program trebuie ajustate pentru a preveni interferențele.

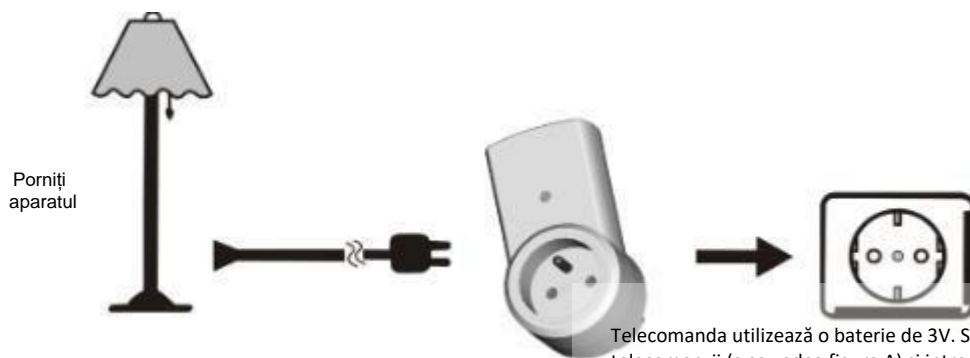
- Telecomanda: introduceți bateria și asociați dispozitivul (consultați secțiunea privind bateria și asocierea).
- Porniți: apăsați o dată butonul din stânga "ON". Apăsați o dată butonul din dreapta "OFF".

Receptor - priză:

Priza poate fi conectată la orice priză cu un pin de protecție. Dispozitivul care urmează să fie operat fără fir trebuie să fie conectat la o priză fără fir.

Dispozitivul operat fără fir trebuie să fie întotdeauna pornit. Telecomanda funcționează numai atunci când instrumentul este pornit. (a se vedea figura 1).

Telecomanda pentru setul de prize fără fir are 4 canale (A-D). Canalele A-D de pe telecomandă controlează câte o priză. Puteți seta până la patru prize.



Pregătirea pentru utilizare:

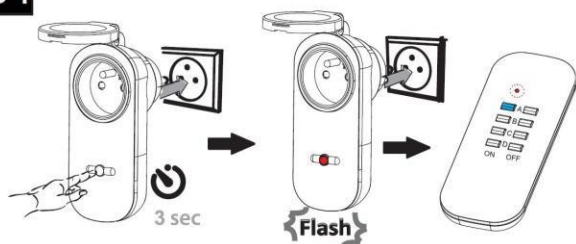
A



Important! Dacă raza de acțiune a telecomenzii este redusă semnificativ, înlocuiți bateria. Scoateți bateria chiar și atunci când dispozitivul nu este utilizat. Vă recomandăm să schimbați bateria o dată pe an. Aduceți bateriile uzate la dealerul dumneavoastră, care le va colecta și le va recicla corespunzător.

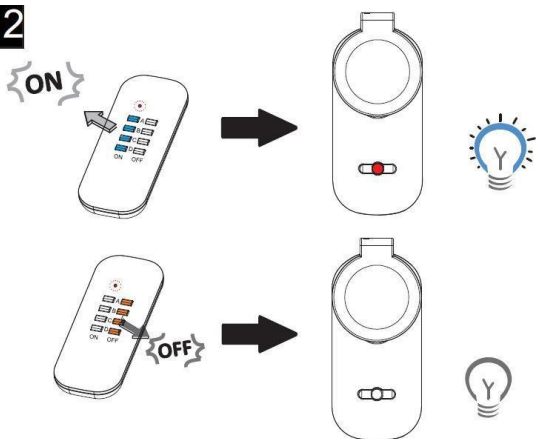
Împerecherea prizei și a controlerului:

B1



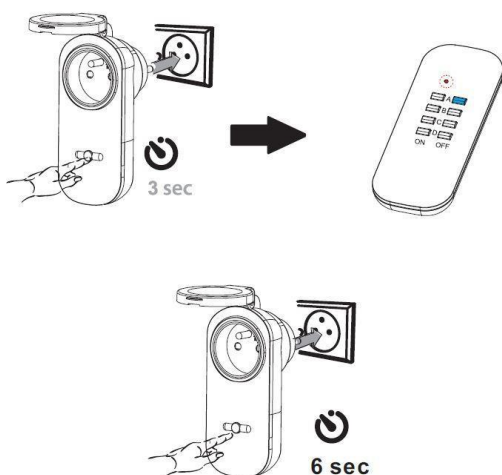
Țineți apăsat butonul de pe priză mai mult de 3 secunde (dar mai puțin de 6 secunde), apoi eliberați butonul, indicatorul LED va clipi. Acest lucru indică faptul că priză este în modul de împerechere. În acest moment, apăsați orice buton ON de pe telecomandă. Priza va fi acum controlată de seria selectată de butoane ON și OFF (Figura B2).

B2



Ștergerea memoriei soclului:

B3



Țineți apăsat butonul de pe priză mai mult de 3 secunde (dar mai puțin de 6 secunde), apoi eliberați butonul. Priza intră în modul de împerechere. În acest moment, apăsați butonul OFF atribuit de pe telecomandă. Indicatorul de pe priză va clipi rapid și apoi se va stinge. Acest lucru indică faptul că memoria prizei a fost ștearsă și că priză nu este împerecheată cu telecomanda în acest moment. Dacă țineți apăsat butonul de pe priză mai mult de 6 secunde, memoria prizei va fi, de asemenea, ștearsă.

Notă importantă

- Nu utilizați produsul dacă este deteriorat sau dacă șuruburile de conectare sunt slăbite.
- Nu utilizați produsul dacă a fost deteriorat de ploaie sau de condiții umede.
- Nu expuneți produsul la lumina directă a soarelui și protejați-l de căldură.

Date tehnice

Sarcina maximă: 16A / 36800W pentru fiecare priză de receptor

- Consumul de energie în standby mai mic de 1W
- IP44 - pentru utilizare în exterior
- Tensiune: AC 230 V ~ / 50 Hz
- Frecvență: 433,92 MHz
- Raza de acțiune: 40m (spațiu deschis), 25m (obstacole din lemn), 15m (obstacole din cărămidă), 0-7m (obstacole din metal)

Notă: Pentru a asigura funcționarea corectă a dispozitivului, nu trebuie să porniți și să opriți prea repede și succesiv dispozitivele conectate.

Set de prize de exterior cu telecomandă Solight DY12



Instrucțiuni de funcționare:

Stimate client, vă mulțumim că ați cumpărat produsul nostru. Vă rugăm să citiți cu atenție următoarele instrucțiuni și să le urmați pentru a vă servi în siguranță și pentru a vă satisface pe deplin. Acest lucru va preveni utilizarea necorespunzătoare sau deteriorarea. Evitați manipularea neprofesionistă a acestui aparat și respectați întotdeauna instrucțiunile de utilizare a aparatului. Păstrați cu grijă manualul de instrucțiuni. Proiectat pentru utilizare în aer liber. Produsul trebuie utilizat numai de către un adult. Nu expuneți niciodată la medii cu umiditate ridicată (de exemplu, baie), evitați contactul produsului cu lichide. Evitați apropierea sau contactul cu aparatele electronice de uz casnic și cu calculatoarele.

Conținutul

setului:

- 1x telecomandă
- 2x receptor - priză 16A / 3680 W
- 1x baterie: tip 3V, CR2032

Caracteristic

i:

Cu acest produs puteți porni dispozitive electrice și electronice (lămpi, televizoare, computere, lumini de Crăciun etc.) cu o sarcină maximă de 16A / 3680W pe o rază de acțiune de până la 40 m (fără obstacole). Pornirea și oprirea acestor dispozitive este convenabilă și ușoară, ceea ce este valabil mai ales pentru întrerupătoarele care sunt mai puțin accesibile (ideal pentru persoanele cu dizabilități). Puteți porni și opri dispozitivele din orice locație, indiferent dacă există mobilier sau un perete între dumneavoastră și dispozitiv. Raza de acțiune în interior este limitată în funcție de parametrii de construcție a clădirii.

Informații de bază:

- Nu conectați prizele una în alta.
- Distanța dintre două prize în funcțiune trebuie să fie mai mare de 50 cm.
- Proiectat pentru utilizare în exterior la temperaturi cuprinse între 0°C și 35°C.
- Nu conectați priza fără fir la cablul prelungitor. Conectați-l numai direct la sursa principală de alimentare din perete.
- Nu conectați echipamente care ar trebui să fie întotdeauna supravegheate - acest lucru ar putea provoca incendii sau alte daune (de exemplu, un fier de călcat sau o tigaie).
- Nu deschideți dispozitivul. Reparațiile pot fi efectuate numai de către un profesionist. Utilizarea necorespunzătoare și reparațiile neprofesionale pot provoca șocuri electrice sau scurtcircuitate.
- Raza de acțiune a semnalului este întotdeauna indicată ca fiind maximă într-o zonă deschisă neobstrucționată și poate fi afectată în mod semnificativ de materialul clădirii în care este utilizat. Raza de acțiune a semnalului depinde în egală măsură de amplasarea emițătorului și a receptorului. Evitați să plasați părți ale unității în apropierea surselor de căldură, a zonelor cu umiditate ridicată, a surselor de radiații electromagnetice, a liniilor electrice și a obiectelor metalice mari.

Informații operaționale:

Puteți utiliza setul de prize fără fir imediat după despachetare și introducerea bateriei. Dacă într-o locație (sau în apropiere) sunt utilizate mai multe prize fără fir sau alte echipamente controlate de la distanță, codurile de programare trebuie ajustate pentru a preveni interferențele.

- Telecomanda: introduceți bateriile și asociați aparatul (consultați capitolul privind bateriile și asocierea).
- ON: Apăsăți o dată butonul din stânga "ON". Apăsăți o dată butonul din dreapta "OFF".

Receptor - priză:

Priza poate fi conectată la orice priză cu un pin de protecție. Dispozitivul care urmează să fie controlat fără fir trebuie să fie conectat la o priză fără fir. Dispozitivul operat fără fir trebuie să fie întotdeauna pornit. Telecomanda funcționează numai atunci când instrumentul este pornit. (a se vedea figura 1). Telecomanda pentru kitul de prize fără fir are 4 canale (A-D). Canalele A-D de pe telecomandă controlează câte o priză. Puteți seta până la patru prize.



Pregătirea pentru utilizare:

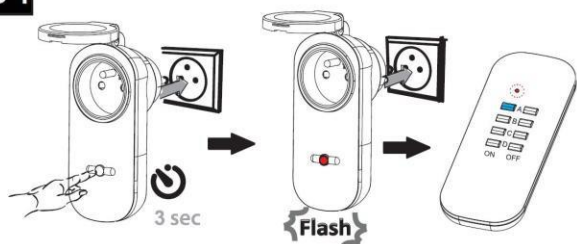


Telecomanda utilizează o baterie de 3V. Scoateți capacul de pe spatele telecomenzii (mai mult imaginea A) și introduceți bateria. Vă rugăm să fiți atenți la simbolurile care indică polaritatea bateriei. Introduceți telecomanda în priză (a se vedea figura A).

Important! Dacă raza de acțiune a telecomenzii este redusă semnificativ, înlocuiți bateria. Înlocuiți bateria chiar dacă dispozitivul nu este în funcțiune. Vă recomandăm să schimbați bateria o dată pe an. Aduceți bateriile uzate la dealerul dumneavoastră, care le va colecta și recicla în mod corespunzător.

Împerecherea prizei și a controlerului:

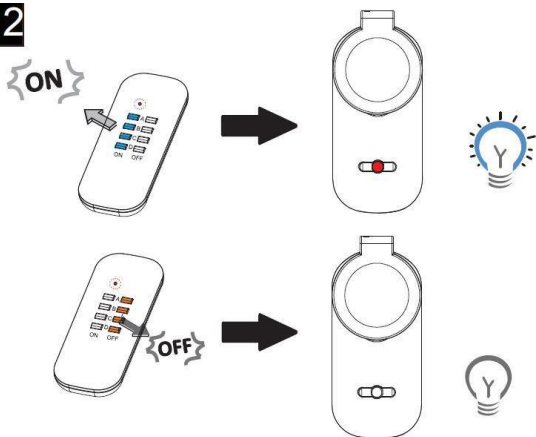
B1



Țineți apăsat butonul de pe priză mai mult de 3 secunde (dar mai puțin de 6 secunde), apoi eliberați butonul, indicatorul LED va începe să clipească. Acest lucru indică faptul că priză este în modul de împerechere.

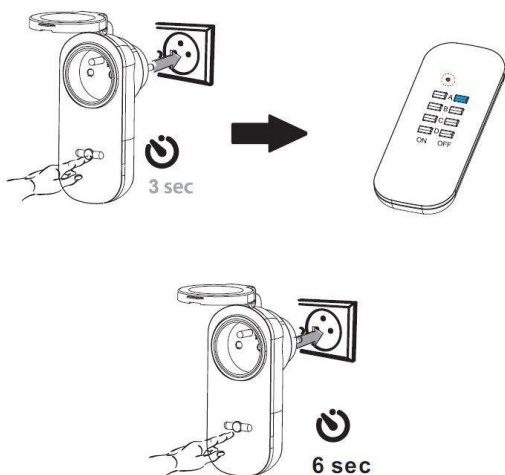
În acest moment, apăsați orice buton ON de pe telecomandă. Priza va fi acum controlată de seria selectată de butoane ON și OFF (Figura B2).

B2



Ștergerea memoriei soclului:

B3



Țineți apăsat butonul de pe priză mai mult de 3 secunde (dar mai puțin de 6 secunde), apoi eliberați butonul. Priza va intra în modul de împerechere. În acest moment, apăsați butonul OFF atribuit de pe telecomandă. Indicatorul de pe priză va clipi rapid și apoi se va stinge. Acest lucru indică faptul că memoria prizei a fost ștersă și că priză nu este împerecheată cu telecomanda în acest moment. Dacă țineți apăsat butonul de pe sarter timp de mai mult de 6 secunde, memoria sarterului va fi, de asemenea, ștersă.

Notă importantă

- Nu utilizați produsul dacă este deteriorat sau dacă șuruburile de conectare sunt slăbite.
- Nu utilizați produsul dacă a fost deteriorat de ploaie sau de un mediu umed.
- Nu expuneți produsul la lumina directă a soarelui și protejați-l de căldură.

Date tehnice

- Sarcina maximă: 16A / 3680W pentru fiecare priză de receptor
- Consumul în modul standard de funcționare este mai mic de 1 W
- IP44 - pentru utilizare în exterior
- Tensiune: AC 230 V~/50 Hz
- Frecvență: 433,92 MHz
- Raza de acțiune: 40m (spațiu deschis), 25m (obstacole din lemn), 15m (obstacole din cărămidă), 0-7m (obstacole din metal)

Notă: Pentru a asigura o funcționare corectă, nu trebuie să porniți și să opriți prea repede și succesiv dispozitivul conectat.

Produsul este acoperit de o declarație de conformitate CE în conformitate cu reglementările aplicabile. La cererea producătorului: info@solight.cz, sau descărcați de pe shop.solight.cz. Producător: Solight Holding, s.r.o., Na Brně 1972, Hradec Králové 500 06, Republica Cehă.